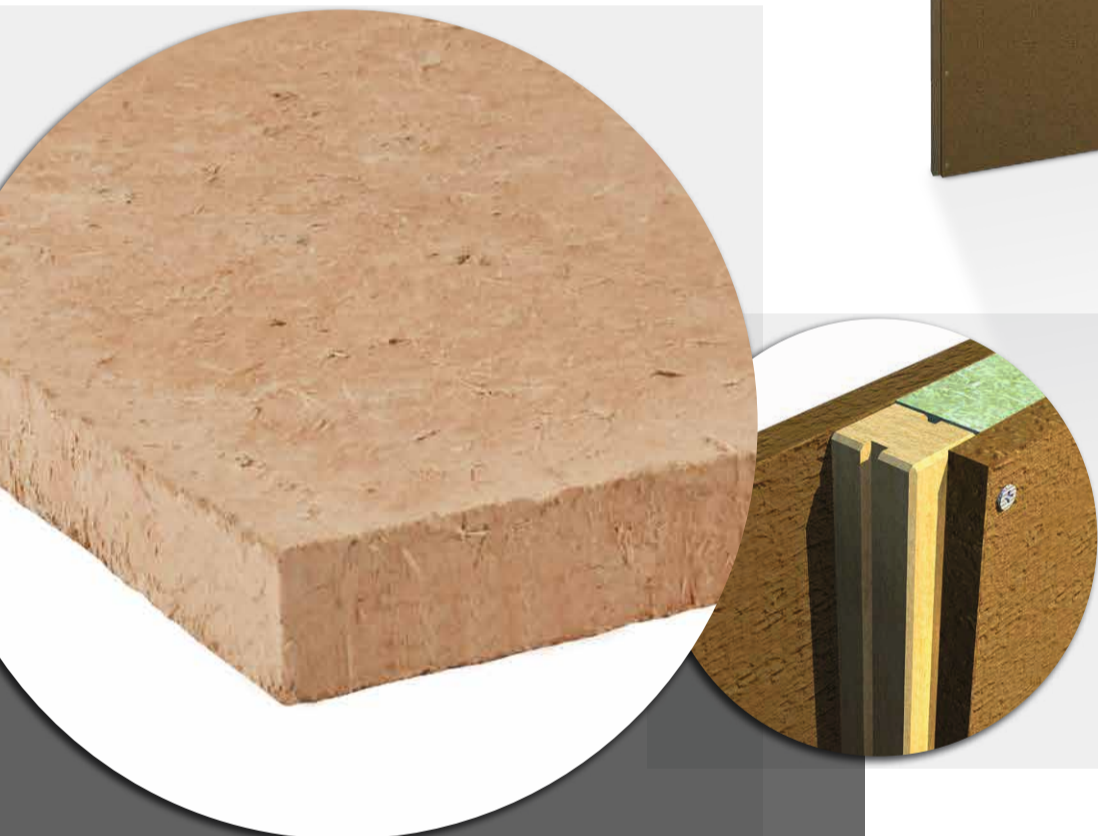
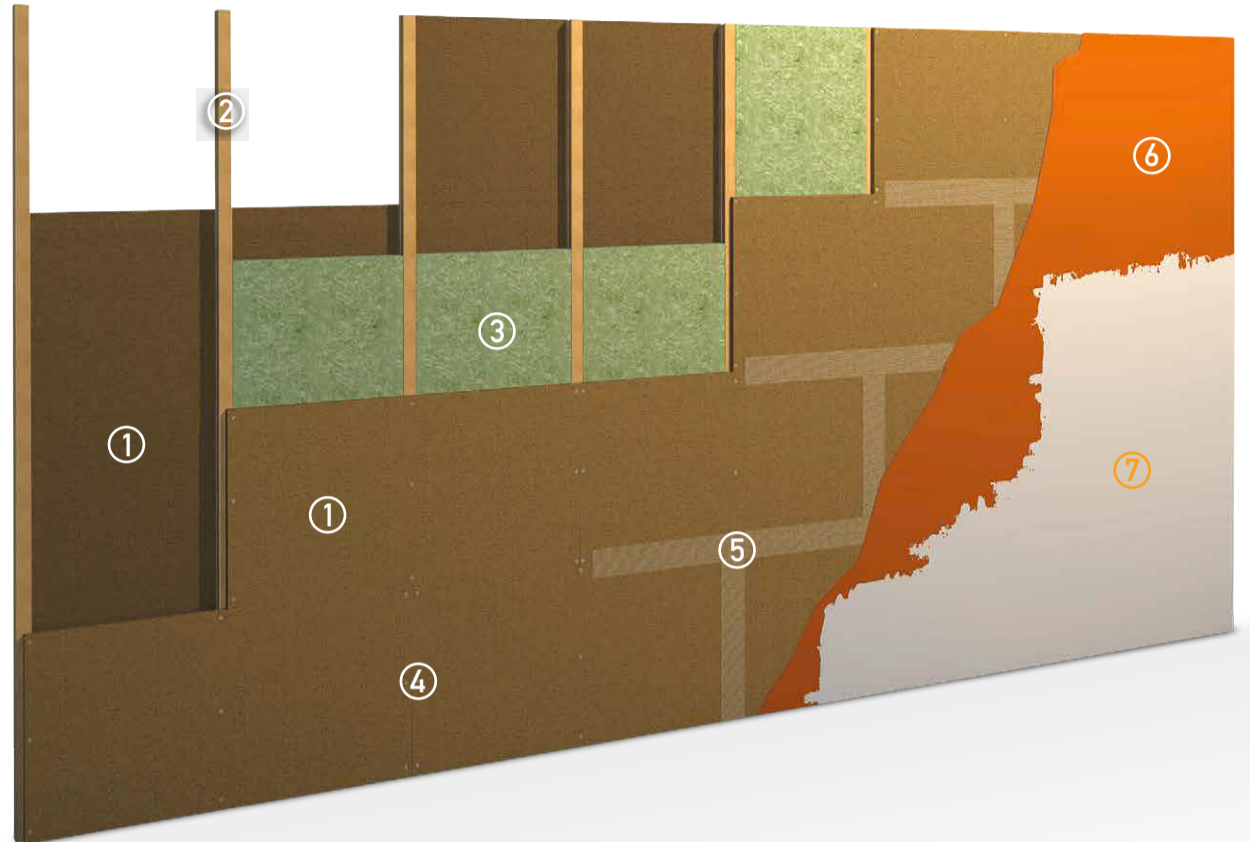


# Basis-Lehmbauplatten: ökologisch wertvoll



## Beispiel einer 10cm Trennwand

- ① S & L Basis-Lehmbauplatte 22 mm
- ② Holzständer / C-Profil
- ③ Dämmstoff z.B. Hanf, Holzfaser, Zellulose etc.
- ④ 9 Spax pro Platte
- ⑤ Armierungsgewebe
- ⑥ S & L Lehmfeinputz
- ⑦ S & L Lehmfarbe



Naturprodukt

61 dB Schalldämmwert

Recyclebar. Nicht brennbar

Plattenmaße  
1250 x 625 x 16 mm  
1250 x 625 x 22 mm

Das Original! Sand & Lehm Basis-Lehmbauplatten stehen für erfolgreiche und zukunftsfähige Baukultur. Lehmbauplatten schützen Räume bestens gegen Kälte, Hitze und Lärm. Sie sind wirtschaftlich, nachhaltig und energieeffizient! Räume mit Lehmwänden sorgen durch ihr gutes Raumluftklima für Behaglichkeit, es lässt sich angenehm leben und arbeiten. Somit haben Planer und Architekten ein größeres Angebot um zukunftsweisendem Bauen gerecht zu werden. Umsichtige Bauherren, Handwerker und Planer vertrauen auf natürliche Qualitätsprodukte von Sand & Lehm.

### Qualitätsmerkmale

- > Naturprodukt
- > 100% recyclebar
- > Einfaches Verarbeiten
- > Keine Schimmelbildung
- > Reduziert das Anlaufen von Scheiben
- > Reguliert die Luftfeuchtigkeit und ist wasserdampfdurchlässig
- > Absorbiert Gerüche
- > Schadstofffrei
- > Gute Schallschutzeigenschaften
- > Sehr hohes Wärmespeichervermögen
- > Geringer Primärenergieaufwand in der Herstellung
- > Abschirmung hochfrequenter elektromagnetischer Strahlung
- > Elektrostatisch neutral
- > Nicht brennbar. Brennstoffklasse A1

### Anwendung / Einsatz

Im gesamten Innenausbau. Beplankung von Innenwänden, Holz- und Metallständerwerken, Trockenbau- oder Lattenkonstruktionen für Trennwände, Vorsatzschalen, abgehängte Decken, Dachgeschoßausbau. Auch in Bädern.

### Verarbeitung – schnell und einfach

Unterkonstruktion: Abstand Achsmaße  
Wand: max. 62,50 cm (22 mm) / max. 31,25 cm (16 mm)  
Decke: max. 31,25 cm (22 mm) / max. 31,25 cm (16 mm)

### Installation und Befestigung von Gegenständen

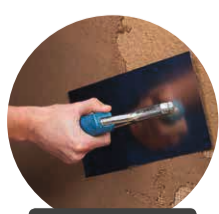
- > Leichte Gegenstände wie Bilder, Lampen, Regale werden mit Hohlraumdübel befestigt.
- > Schwere Gegenstände wie Hängeschränke, Arbeitsplatten, Heizung werden an trockenbauübliche Unterkonstruktionen montiert.
- > Steckdosen, Hohlwanddosen werden mit der Lochsäge geschnitten. Zur Verbesserung der Stabilität mit vorgebohrten Holzwerkstoffstreifen hinterlegen.
- > Wie im Trockenbau können Wasser-, Gas-, Vor- und Rücklaufleitungen der Heizungen untergebracht werden.



> Zuschneiden



> Montieren



> Putz auftragen



> Streichen

Bestens aufeinander abgestimmt sind Lehmunterputz, Feinputz und Lehmfarben von Sand & Lehm.

# Basis-Lehmbauplatte

Natürlich. Sauber. Die baubiologische Antwort im Innenausbau

**DAS ORIGINAL**



Produktblatt und technische Daten

**S & L**  
SAND & LEHM  
ZÖCHBAUER



[www.lehmbauplatte.at](http://www.lehmbauplatte.at)

## Technische Daten

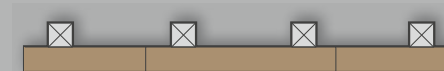
Ökologische Lehm-Platte gemäß TM07 des DVL e.V. Typ A+B

Dicke x Länge x Breite:	16/22 mm x 1250 mm x 625 mm
Zusammensetzung:	Lehm, Ton, Holzfaser, Stärke, rücks. Jutegewebe
Einzelplatte m <sup>2</sup> :	0,781 m <sup>2</sup> /Platte
Plattengewicht:	18 kg/25 kg pro Platte
spez. Wärmekapazität:	ca. 1,1 kJ/kgK
Wärmeleitfähigkeit λ:	ca. 0,353 W/mK
Rohdichteklasse:	1600 kg/m <sup>3</sup>
Biegezugfestigkeit:	1,52 N/mm <sup>2</sup>
Oberflächenhärte:	≤15mm
Oberflächenzugfestigkeit:	0,52N/mm <sup>2</sup>
Wasserdampfdiffusions- Widerstandszahl:	5/10
Brandverhalten:	Klassifizierung A1 raumseitig
Wasserdampf- adsorptionsklasse:	WS II
Maßhaltigkeitsklasse:	MHK II
Schalldämmwert:	61 dB bei einer 10 cm starken Lehm-Trennwand (Holzständer), 63 dB bei einer 15 cm starken Lehm-Trennwand (Holzständer)
Materialbedarf m <sup>2</sup> :	1,28 Stück Lehm-Platte 22/16 mm Schrauben für Wand 9/15 Stk., Decke 15/15 Stk. + Halteteller 3,0 lfm Armierungsgewebe 10 cm breit bei flächigem Untergrund, auf Ständermontage vollflächige Armierung +10% Überlappung 8-10 kg Lehmfeinputz, je nach Auftragsstärke (mind. 4 mm)
Entsorgung:	Biomüll bzw. recyclebar

## Konstruktionsbeispiele

### NEUBAU

Durch die Ständerkonstruktion lassen sich Außenwände von innen mit Lehm-Platten beplanken sowie Trennwände mit Installationsebenen errichten. Gerade im Holzhausbau eine ideale Lösung.



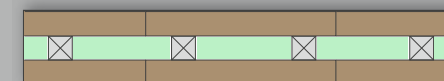
### ALTBAU / RENOVIERUNG

Bestehendes Mauerwerk wird durch Aufkleben/Schrauben der Lehm-Platten modernisiert. Speicherschwache Wände sorgen so für ein verbessertes Raumklima.



### TRENNWÄNDE

Beidseitiges Anbringen von Lehm-Platten auf trockenbauübliche Unterkonstruktionen. Sehr gute schalldämmende Wirkung, 61 dB.



### DECKE / DACHSCHRÄGE

Als abgehängte Platte oder durch direktes Aufschrauben wird die Speichermasse im Dachgeschoss erhöht. Merkbare Verbesserung des Wohnraumklimas.



Die Angaben basieren auf unseren derzeitigen technischen Kenntnissen und Erfahrungen. Sie stellen nur allgemeine Richtlinien dar und entbinden den Verarbeiter nicht von eigenen Prüfungen und Tests. Weitere Informationen siehe Montageanleitung von Sand & Lehm. Technische Änderungen vorbehalten. Stand 11/2018

#### Sand & Lehm Produkte im Überblick:

- > Basis-Lehm-Platte
- > Klima-Lehm-Platte
- > Lehmputz
- > Lehm-Heizelement
- > PCM-Lehm-Platte
- > Lehmfarben



Sand & Lehm  
Fa. Zöchbauer Andreas GmbH  
3123 Winzing · Zur Sandgrube 12  
Tel. 02786 / 23 16 · Fax. 02786 / 23 16 1  
E-Mail. info@lehmputze.at  
[www.lehmputze.at](http://www.lehmputze.at)  
[www.lehmplatte.at](http://www.lehmplatte.at)